

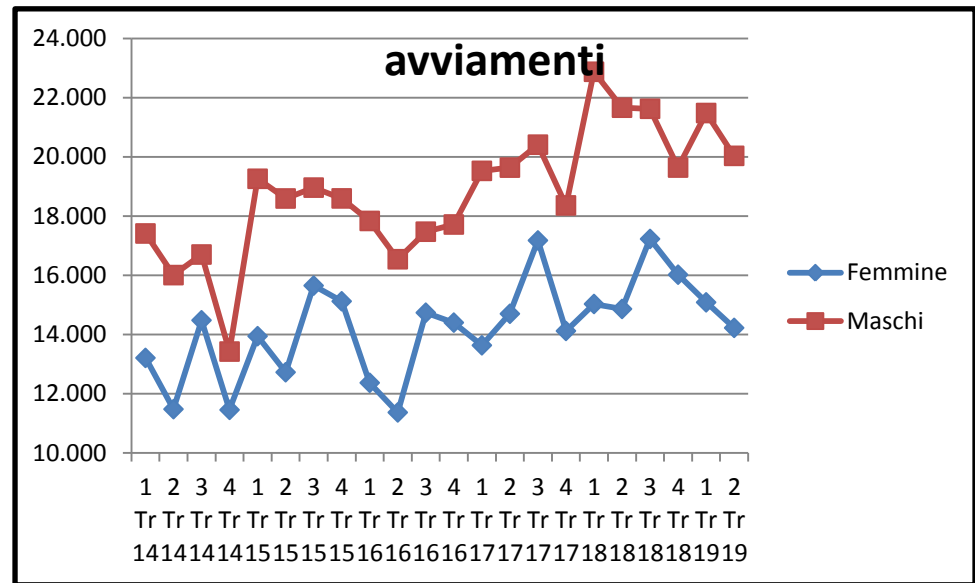
Il Mercato del Lavoro a Bergamo

AVVIAMENTI E CESSAZIONI NEL II° TRIMESTRE 2019

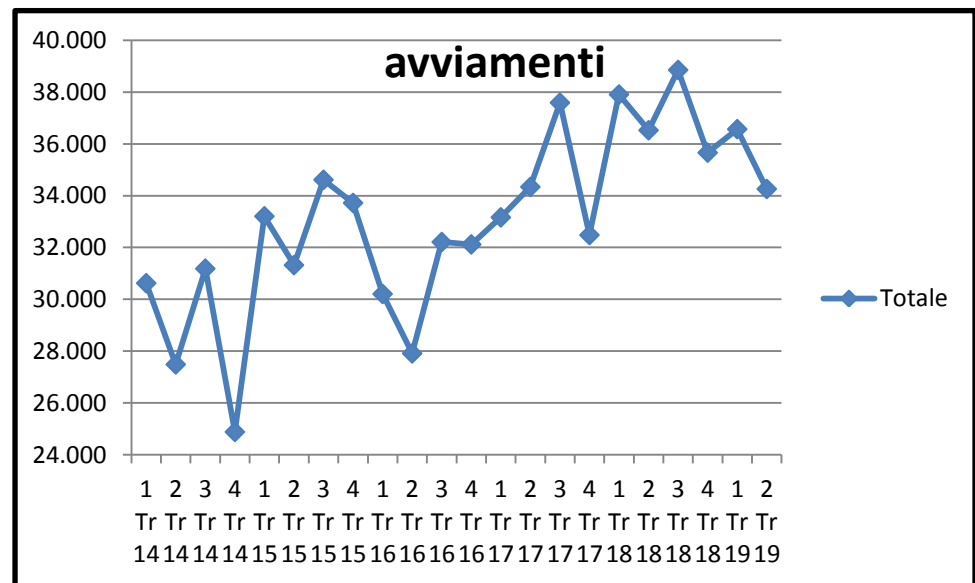


Elaborazione e analisi dei dati pubblicati dal Quadrante del Lavoro di Regione Lombardia
Bergamo 21 agosto 2019

AVVIAMENTI			
Trimestre	Femmina	Maschio	Totale
1 Tr 14	13.210	17.413	30.623
2 Tr 14	11.479	16.007	27.486
3 Tr 14	14.481	16.702	31.183
4 Tr 14	11.455	13.425	24.880
1 Tr 15	13.944	19.260	33.204
2 Tr 15	12.726	18.595	31.321
3 Tr 15	15.652	18.962	34.614
4 Tr 15	15.123	18.597	33.720
1 Tr 16	12.370	17.836	30.206
2 Tr 16	11.368	16.543	27.911
3 Tr 16	14.738	17.473	32.211
4 Tr 16	14.403	17.716	32.119
1 Tr 17	13.635	19.528	33.163
2 Tr 17	14.701	19.638	34.339
3 Tr 17	17.178	20.412	37.590
4 Tr 17	14.121	18.360	32.481
1 Tr 18	15.031	22.875	37.906
2 Tr 18	14.864	21.661	36.525
3 Tr 18	17.228	21.625	38.853
4 Tr 18	16.021	19.639	35.660
1 Tr 19	15.087	21.481	36.568
2 Tr 19	14.224	20.035	34.259



RISPETTO AL TRIMESTRE PRECEDENTE			
Trimestre	Femmina	Maschio	Totale
1 Tr 19	15.087	21.481	36.568
2 Tr 19	14.224	20.035	34.259
	-5,7%	-6,7%	-6,3%



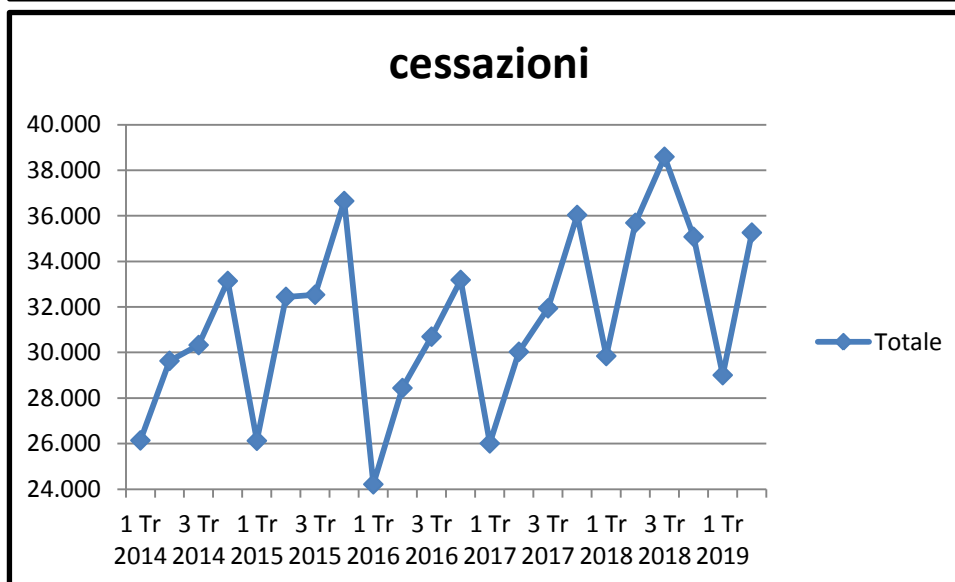
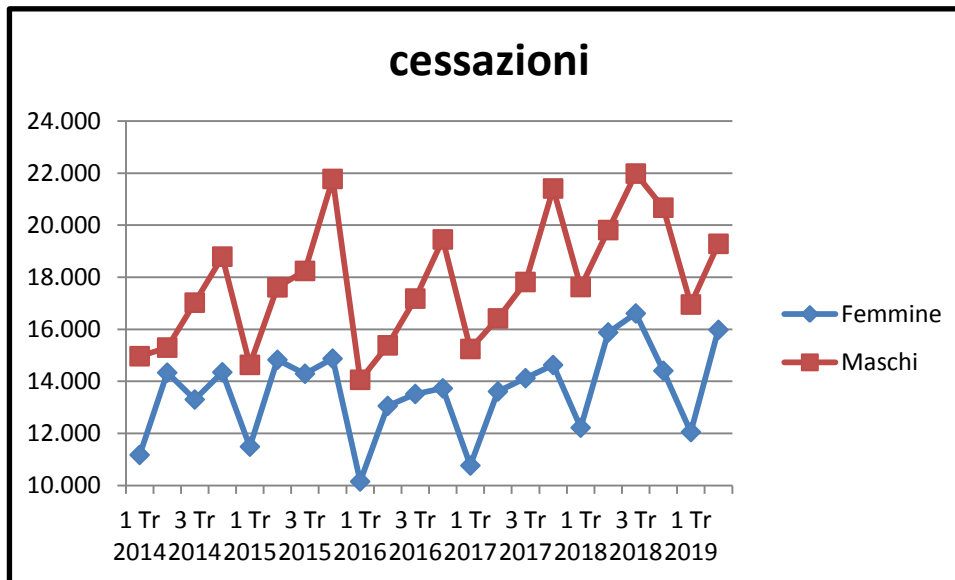
RISPETTO AL 2° TR 2018			
Trimestre	Femmina	Maschio	Totale
2 Tr 18	14.864	21.661	36.525
2 Tr 19	14.224	20.035	34.259
	-4,3%	-7,5%	-6,2%

Il numero totale degli avviamenti è in calo sia rispetto al trimestre precedente (-6,3%), sia rispetto al corrispondente trimestre del 2018 (-6,2%). Tranne il 2017, il 2° trim vede sempre un calo rispetto all'inizio anno.

CESSAZIONI			
Trimestre	Femmina	Maschio	Totale
1 Tr 2014	11.175	14.966	26.141
2 Tr 2014	14.334	15.298	29.632
3 Tr 2014	13.303	17.024	30.327
4 Tr 2014	14.349	18.791	33.140
1 Tr 2015	11.491	14.634	26.125
2 Tr 2015	14.828	17.613	32.441
3 Tr 2015	14.293	18.243	32.536
4 Tr 2015	14.874	21.776	36.650
1 Tr 2016	10.153	14.060	24.213
2 Tr 2016	13.056	15.384	28.440
3 Tr 2016	13.515	17.181	30.696
4 Tr 2016	13.732	19.453	33.185
1 Tr 2017	10.766	15.245	26.011
2 Tr 2017	13.613	16.418	30.031
3 Tr 2017	14.122	17.818	31.940
4 Tr 2017	14.629	21.409	36.038
1 Tr 2018	12.221	17.624	29.845
2 Tr 2018	15.879	19.812	35.691
3 Tr 2018	16.610	21.982	38.592
4 Tr 2018	14.407	20.672	35.079
1 Tr 2019	12.053	16.952	29.005
2 Tr 2019	15.979	19.284	35.263

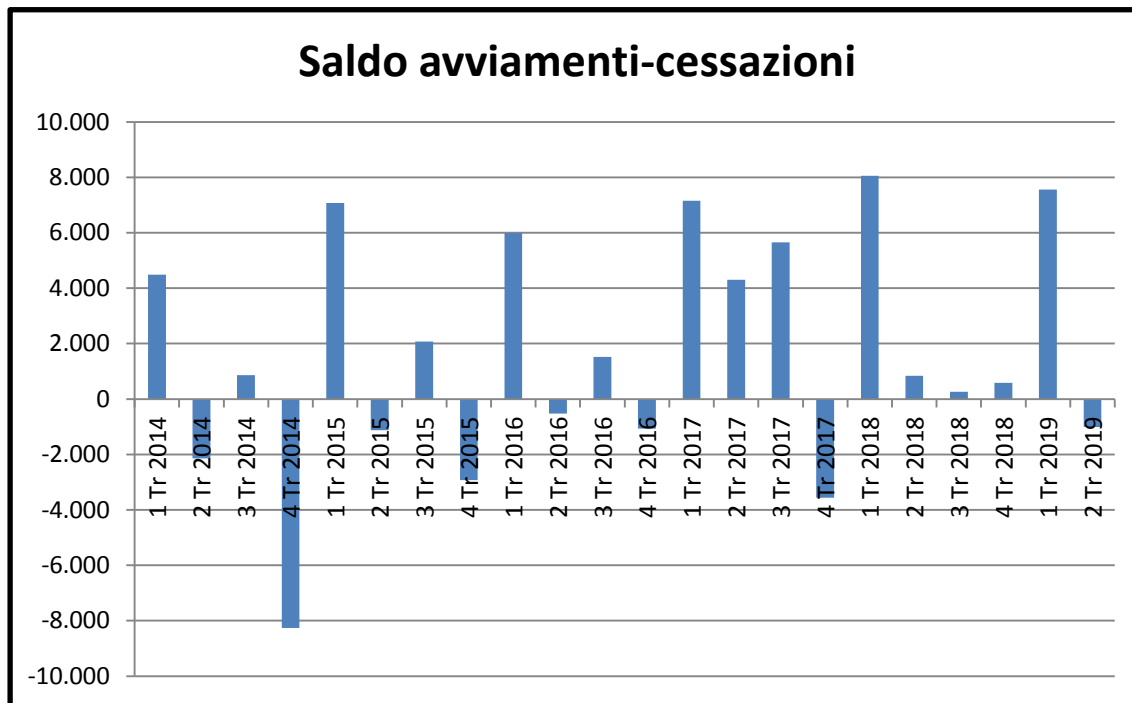
RISPETTO AL TRIMESTRE PRECEDENTE			
Trimestre	Femmina	Maschio	Totale
1 Tr 19	12.053	16.952	29.005
2 Tr 19	15.979	19.284	35.263
	32,6%	13,8%	21,6%

RISPETTO AL 2° TR 2018			
Trimestre	Femmina	Maschio	Totale
2 Tr 18	15.879	19.812	35.691
2 Tr 19	15.979	19.284	35.263
	0,6%	-2,7%	-1,2%



L'aumento delle cessazioni è, in parte, dovuto ai contratti temporanei del settore scolastico (supplenti e precariato con nomina fino a giugno).

SALDO			
Trimestre	Femmina	Maschio	Totale
1 Tr 2014	2.035	2.447	4.482
2 Tr 2014	-2.855	709	-2.146
3 Tr 2014	1.178	-322	856
4 Tr 2014	-2.894	-5.366	-8.260
1 Tr 2015	2.453	4.626	7.079
2 Tr 2015	-2.102	982	-1.120
3 Tr 2015	1.359	719	2.078
4 Tr 2015	249	-3.179	-2.930
1 Tr 2016	2.217	3.776	5.993
2 Tr 2016	-1.688	1.159	-529
3 Tr 2016	1.223	292	1.515
4 Tr 2016	671	-1.737	-1.066
1 Tr 2017	2.869	4.283	7.152
2 Tr 2017	1.088	3.220	4.308
3 Tr 2017	3.056	2.594	5.650
4 Tr 2017	-508	-3.049	-3.557
1 Tr 2018	2.810	5.251	8.061
2 Tr 2018	-1.015	1.849	834
3 Tr 2018	618	-357	261
4 Tr 2018	1.614	-1.033	581
1 Tr 2019	3.034	4.529	7.563
2 Tr 2019	-1.755	751	-1.004



Il duplice dato negativo (avviamenti in calo e cessazioni in aumento) determina il ritorno di un saldo in rosso: è il primo caso dopo cinque trimestri con saldo positivo.

RISPETTO AL TRIMESTRE PRECEDENTE			
Trimestre	Femmina	Maschio	Totale
1 Tr 19	3.034	4.529	7.563
2 Tr 19	-1.755	751	-1.004
	-157,8%	-83,4%	-113,3%

RISPETTO AL 2° TR 2018			
Trimestre	Femmina	Maschio	Totale
2 Tr 18	-1.015	1.849	834
2 Tr 19	-1.755	751	-1.004
	72,9%	-59,4%	-220,4%

AVVIAMENTI PER TIPOLOGIA CONTRATTUALE						
Trimestre	Apprendistato	Lavoro a progetto	Somministrazione	Tempo Determinato	Tempo Indeterminato	Totale
1 Tr 14	990	1.775	5.790	13.279	8.789	30.623
2 Tr 14	1.067	1.242	5.648	12.009	7.520	27.486
3 Tr 14	897	1.481	5.958	15.104	7.743	31.183
4 Tr 14	855	1.302	4.091	12.726	5.906	24.880
1 Tr 15	848	1.372	6.983	13.427	10.574	33.204
2 Tr 15	781	957	5.825	12.913	10.845	31.321
3 Tr 15	768	949	7.199	15.345	10.353	34.614
4 Tr 15	783	950	5.457	12.733	13.797	33.720
1 Tr 16	871	973	7.239	13.045	8.078	30.206
2 Tr 16	1.055	679	6.395	12.611	7.171	27.911
3 Tr 16	993	892	7.799	14.573	7.954	32.211
4 Tr 16	1.361	840	6.121	15.996	7.801	32.119
1 Tr 17	1.269	684	7.756	15.458	7.996	33.163
2 Tr 17	1.484	616	7.153	17.430	7.656	34.339
3 Tr 17	1.516	933	7.745	20.021	7.375	37.590
4 Tr 17	1.368	846	6.273	17.507	6.487	32.481
1 Tr 18	1.446	756	8.954	18.323	8.427	37.906
2 Tr 18	1.689	556	8.161	18.140	7.979	36.525
3 Tr 18	1.812	867	7.369	20.614	8.191	38.853
4 Tr 18	1.916	758	5.372	19.414	8.200	35.660
1 Tr 19	1.597	772	5.697	17.792	10.710	36.568
2 Tr 19	1.694	580	5.992	18.104	7.889	34.259

AVVIAMENTI PER TIPOLOGIA CONTRATTUALE					
Trimestre	Apprendistato	Lavoro a progetto	Somministrazione	Tempo Determinato	Tempo Indeterminato
1 Tr 14	3,2%	5,8%	18,9%	43,4%	28,7%
2 Tr 14	3,9%	4,5%	20,5%	43,7%	27,4%
3 Tr 14	2,9%	4,7%	19,1%	48,4%	24,8%
4 Tr 14	3,4%	5,2%	16,4%	51,1%	23,7%
1 Tr 15	2,6%	4,1%	21,0%	40,4%	31,8%
2 Tr 15	2,5%	3,1%	18,6%	41,2%	34,6%
3 Tr 15	2,2%	2,7%	20,8%	44,3%	29,9%
4 Tr 15	2,3%	2,8%	16,2%	37,8%	40,9%
1 Tr 16	2,9%	3,2%	24,0%	43,2%	26,7%
2 Tr 16	3,8%	2,4%	22,9%	45,2%	25,7%
3 Tr 16	3,1%	2,8%	24,2%	45,2%	24,7%
4 Tr 16	4,2%	2,6%	19,1%	49,8%	24,3%
1 Tr 17	3,8%	2,1%	23,4%	46,6%	24,1%
2 Tr 17	4,3%	1,8%	20,8%	50,8%	22,3%
3 Tr 17	4,0%	2,5%	20,6%	53,3%	19,6%
4 Tr 17	4,2%	2,6%	19,3%	53,9%	20,0%
1 Tr 18	3,8%	2,0%	23,6%	48,3%	22,2%
2 Tr 18	4,6%	1,5%	22,3%	49,7%	21,8%
3 Tr 18	4,7%	2,2%	19,0%	53,1%	21,1%
4 Tr 18	5,4%	2,1%	15,1%	54,4%	23,0%
1 Tr 19	4,4%	2,1%	15,6%	48,7%	29,3%
2 Tr 19	4,9%	1,7%	17,5%	52,8%	23,0%

Apprendistato	Lavoro a progetto	Somministrazione	Tempo Determinato	Tempo Indeterminato
RISPETTO AL TRIMESTRE PRECEDENTE				
6,1%	-24,9%	5,2%	1,8%	-26,3%
RISPETTO AL 2° TR 2018				
0,3%	4,3%	-26,6%	-0,2%	-1,1%

Al di là delle variazioni stagionali, anche il 2° trim 2019 conferma la tendenza di fondo al calo degli avviamenti a tempo indeterminato (scesi al 23% dopo l'occasionale 29% del 1° trimestre). Si consolida la crescita degli avviamenti con apprendistato.

CESSAZIONI PER TIPOLOGIA CONTRATTUALE						
Trimestre	Apprendistato	Lavoro a progetto	Somministrazione	Tempo Determinato	Tempo Indeterminato	Totale
1 Tr 14	831	1.147	4.110	10.778	9.275	26.141
2 Tr 14	799	1.520	5.116	13.812	8.385	29.632
3 Tr 14	953	1.464	6.140	12.683	9.087	30.327
4 Tr 14	836	1.580	6.318	14.353	10.053	33.140
1 Tr 15	747	1.072	4.507	10.971	8.828	26.125
2 Tr 15	751	1.536	5.466	14.279	10.409	32.441
3 Tr 15	845	1.292	7.446	13.253	9.700	32.536
4 Tr 15	658	1.780	8.307	15.359	10.546	36.650
1 Tr 16	644	725	4.782	9.275	8.787	24.213
2 Tr 16	627	787	5.735	12.915	8.376	28.440
3 Tr 16	645	713	8.013	12.567	8.758	30.696
4 Tr 16	652	837	8.372	14.754	8.570	33.185
1 Tr 17	792	585	5.030	10.410	9.194	26.011
2 Tr 17	944	796	5.414	14.082	8.795	30.031
3 Tr 17	946	749	7.214	13.954	9.077	31.940
4 Tr 17	766	832	8.633	16.499	9.308	36.038
1 Tr 18	830	536	6.727	13.328	8.424	29.845
2 Tr 18	1.002	868	6.950	17.594	9.277	35.691
3 Tr 18	1.065	815	7.766	18.621	10.325	38.592
4 Tr 18	1.061	816	5.359	17.759	10.084	35.079
1 Tr 19	987	466	4.757	13.575	9.220	29.005
2 Tr 19	1.151	819	5.959	18.107	9.227	35.263

SALDO PER TIPOLOGIA CONTRATTUALE						
Trimestre	Apprendistato	Lavoro a progetto	Somministrazione	Tempo Determinato	Tempo Indeterminato	Totale
1 Tr 14	159	628	1.680	2.501	-486	4.482
2 Tr 14	268	-278	532	-1.803	-865	-2.146
3 Tr 14	-56	17	-182	2.421	-1.344	856
4 Tr 14	19	-278	-2.227	-1.627	-4.147	-8.260
1 Tr 15	101	300	2.476	2.456	1.746	7.079
2 Tr 15	30	-579	359	-1.366	436	-1.120
3 Tr 15	-77	-343	-247	2.092	653	2.078
4 Tr 15	125	-830	-2.850	-2.626	3.251	-2.930
1 Tr 16	227	248	2.457	3.770	-709	5.993
2 Tr 16	428	-108	660	-304	-1.205	-529
3 Tr 16	348	179	-214	2.006	-804	1.515
4 Tr 16	709	3	-2.251	1.242	-769	-1.066
1 Tr 17	477	99	2.726	5.048	-1.198	7.152
2 Tr 17	540	-180	1.739	3.348	-1.139	4.308
3 Tr 17	570	184	531	6.067	-1.702	5.650
4 Tr 17	602	14	-2.360	1.008	-2.821	-3.557
1 Tr 18	616	220	2.227	4.995	3	8.061
2 Tr 18	687	-312	1.211	546	-1.298	834
3 Tr 18	747	52	-397	1.993	-2.134	261
4 Tr 18	855	-58	13	1.655	-1.884	581
1 Tr 19	610	306	940	4.217	1.490	7.563
2 Tr 19	543	-239	33	-3	-1.338	-1.004

2 Tr 19	Apprendistato	Lavoro a progetto	Somministrazione	Tempo Determinato	Tempo Indeterminato	Totale
entrano	1.694	580	5.992	18.104	7.889	34.259
escono	1.151	819	5.959	18.107	9.227	35.263
saldo	543	-239	33	-3	-1.338	-1.004

AVVIAMENTI PER SETTORE					
Trimestre	Agricoltura	Commercio e servizi	Costruzioni	Industria	Totale
1 Tr 14	911	17.506	2.881	9.325	30.623
2 Tr 14	497	16.155	2.674	8.160	27.486
3 Tr 14	350	19.400	2.926	8.507	31.183
4 Tr 14	263	16.146	2.602	5.869	24.880
1 Tr 15	896	18.412	3.294	10.602	33.204
2 Tr 15	613	18.129	3.243	9.336	31.321
3 Tr 15	503	20.931	2.981	10.199	34.614
4 Tr 15	275	21.368	2.866	9.211	33.720
1 Tr 16	1.015	16.614	2.654	9.923	30.206
2 Tr 16	675	16.016	2.858	8.362	27.911
3 Tr 16	446	19.775	2.550	9.440	32.211
4 Tr 16	441	20.508	2.461	8.709	32.119
1 Tr 17	1.099	18.683	2.466	10.915	33.163
2 Tr 17	787	20.542	2.821	10.189	34.339
3 Tr 17	556	23.703	2.966	10.365	37.590
4 Tr 17	403	20.337	2.838	8.903	32.481
1 Tr 18	969	20.570	3.476	12.891	37.906
2 Tr 18	796	21.254	3.520	10.955	36.525
3 Tr 18	634	24.040	3.539	10.640	38.853
4 Tr 18	552	23.735	2.983	8.390	35.660
1 Tr 19	1.183	21.629	3.667	10.089	36.568
2 Tr 19	884	21.206	3.459	8.710	34.259

AVVIAMENTI PER SETTORE					
Trimestre	Agricoltura	Commercio e servizi	Costruzioni	Industria	Totale
1 Tr 14	3,0%	57,2%	9,4%	30,5%	100,0%
2 Tr 14	1,8%	58,8%	9,7%	29,7%	100,0%
3 Tr 14	1,1%	62,2%	9,4%	27,3%	100,0%
4 Tr 14	1,1%	64,9%	10,5%	23,6%	100,0%
1 Tr 15	2,7%	55,5%	9,9%	31,9%	100,0%
2 Tr 15	2,0%	57,9%	10,4%	29,8%	100,0%
3 Tr 15	1,5%	60,5%	8,6%	29,5%	100,0%
4 Tr 15	0,8%	63,4%	8,5%	27,3%	100,0%
1 Tr 16	3,4%	55,0%	8,8%	32,9%	100,0%
2 Tr 16	2,4%	57,4%	10,2%	30,0%	100,0%
3 Tr 16	1,4%	61,4%	7,9%	29,3%	100,0%
4 Tr 16	1,4%	63,9%	7,7%	27,1%	100,0%
1 Tr 17	3,3%	56,3%	7,4%	32,9%	100,0%
2 Tr 17	2,3%	59,8%	8,2%	29,7%	100,0%
3 Tr 17	1,5%	63,1%	7,9%	27,6%	100,0%
4 Tr 17	1,2%	62,6%	8,7%	27,4%	100,0%
1 Tr 18	2,6%	54,3%	9,2%	34,0%	100,0%
2 Tr 18	2,2%	58,2%	9,6%	30,0%	100,0%
3 Tr 18	1,6%	61,9%	9,1%	27,4%	100,0%
4 Tr 18	1,5%	66,6%	8,4%	23,5%	100,0%
1 Tr 19	3,2%	59,1%	10,0%	27,6%	100,0%
2 Tr 19	2,6%	61,9%	10,1%	25,4%	100,0%

RISPETTO AL TRIMESTRE PRECEDENTE					
Trimestre	Agricoltura	Commercio e servizi	Costruzioni	Industria	Totale
1 Tr 19	1.183	21.629	3.667	10.089	36.568
2 Tr 19	884	21.206	3.459	8.710	34.259
diff.	-299	-423	-208	-1.379	-2.309
% diff.	-25,3%	-2,0%	-5,7%	-13,7%	-6,3%

RISPETTO AL 2° TRIM. 2018					
Trimestre	Agricoltura	Commercio e servizi	Costruzioni	Industria	Totale
2 Tr 18	796	21.254	3.520	10.955	36.525
2 Tr 19	884	21.206	3.459	8.710	34.259
diff.	88	-48	-61	-2.245	-2.266
% diff.	11,1%	-0,2%	-1,7%	-20,5%	-6,2%

È l'industria il settore produttivo che mostra i maggiori segni di difficoltà: -13,7% rispetto al 1° trimestre e -20,5% rispetto al 2° trimestre 2018.

PROROGHE						
2019	Settore Economico	Apprendistato	Lavoro a progetto	Tempo Determinato	Tempo Indeterminato	totale
1 trim	Agricoltura	0	0	252	0	252
	Commercio e servizi	25	149	11.495	0	11.669
	Costruzioni	5	2	1.963	0	1.970
	Industria	9	8	2.919	2	2.938
		39	159	16.629	2	16.829

anno	totale proroghe
2014	24.370
2015	32.370
2016	33.494
2017	46.682
2018	52.505

2019	Settore Economico	Apprendistato	Lavoro a progetto	Tempo Determinato	Tempo Indeterminato	totale
2 trim	Agricoltura	0	0	233	0	233
	Commercio e servizi	32	158	5.695	2	5.887
	Costruzioni	3	3	1.029	1	1.036
	Industria	20	6	1.401	1	1.428
		55	167	8.358	4	8.584

Rallentano nettamente le proroghe, praticamente dimezzate con ogni probabilità a causa dei maggiori vincoli posti dal “Decreto dignità”.

