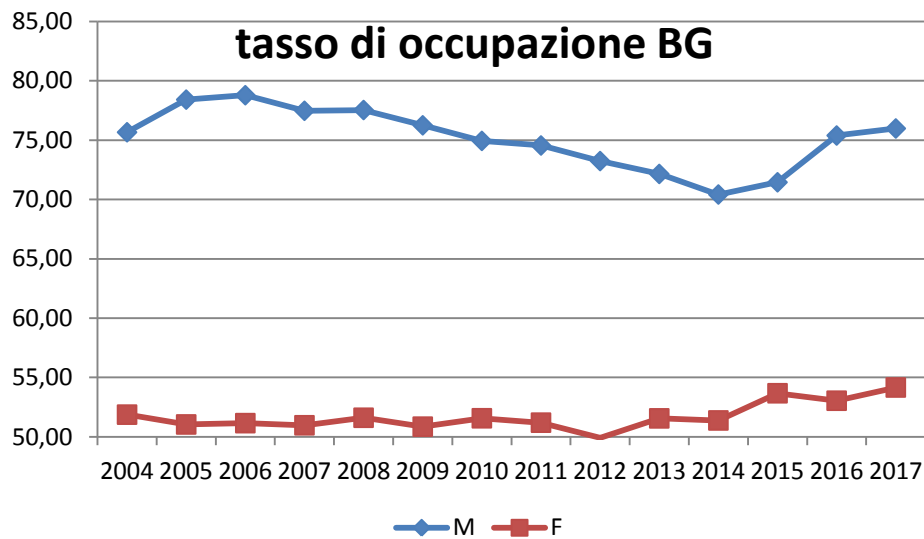


Occupazione e disoccupazione a Bergamo nel 2017

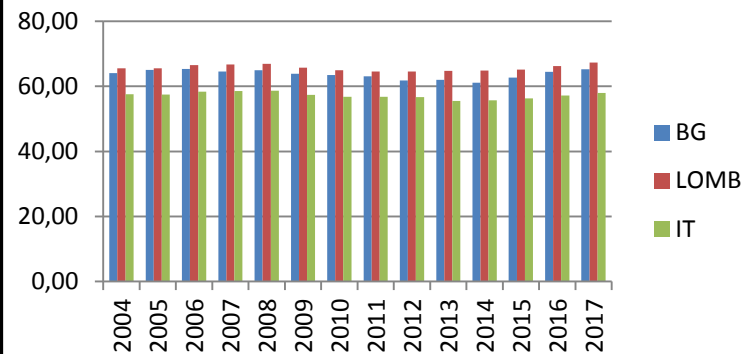
Elaborazione CGIL su dati ISTAT. Bergamo 14 marzo 2018



tasso di occupazione BG



tasso occupazione MF

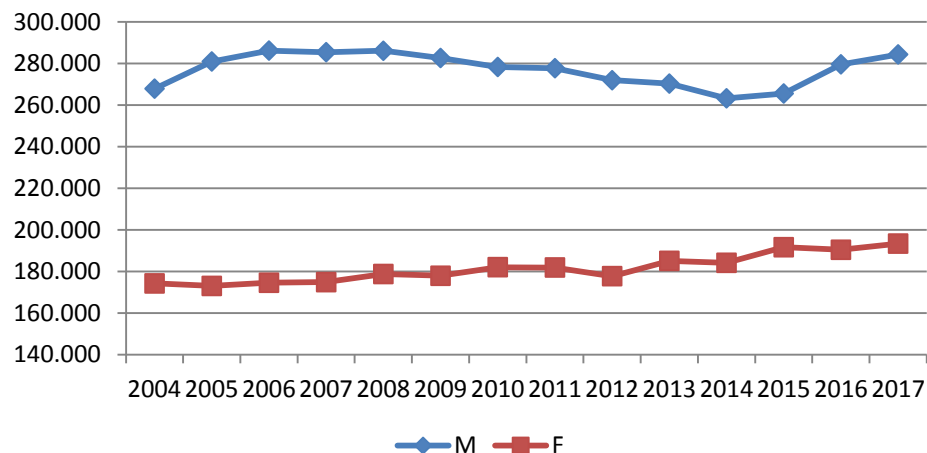


REGIONE	2004	2005	2006	2007	2008	2009	2010	2011	2012	2013	2014	2015	2016	2017
BERGAMO														
tasso di occupazione F	51,87	51,04	51,15	50,97	51,61	50,86	51,56	51,19	49,91	51,55	51,38	53,67	53,04	54,16
tasso di occupazione M	75,66	78,41	78,78	77,47	77,54	76,25	74,94	74,55	73,24	72,15	70,42	71,45	75,39	75,98
tasso di occupazione MF	64,05	65,07	65,32	64,55	64,90	63,86	63,50	63,08	61,78	62,04	61,07	62,72	64,40	65,26
LOMBARDIA														
tasso di occupazione F	55,21	55,21	56,58	56,60	57,17	56,18	55,82	55,29	56,26	57,37	57,54	57,17	58,07	59,27
tasso di occupazione M	75,67	75,65	76,30	76,60	76,52	75,10	74,03	73,82	72,76	72,09	72,08	73,01	74,28	75,14
tasso di occupazione MF	65,50	65,51	66,52	66,67	66,91	65,70	64,96	64,57	64,53	64,76	64,86	65,14	66,23	67,26
ITALIA														
tasso di occupazione F	45,46	45,37	46,35	46,64	47,23	46,36	46,13	46,50	47,07	46,52	46,82	47,17	48,07	48,92
tasso di occupazione M	69,77	69,71	70,42	70,58	70,15	68,50	67,53	67,25	66,35	64,68	64,67	65,51	66,45	67,07
tasso di occupazione MF	57,56	57,49	58,34	58,56	58,63	57,37	56,76	56,79	56,64	55,54	55,69	56,29	57,22	57,96

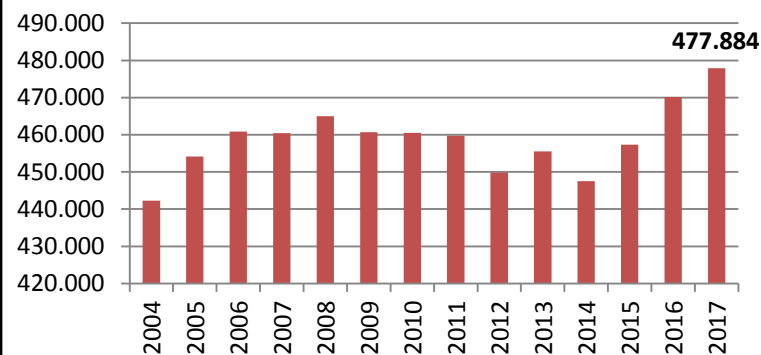
Dopo aver toccato il punto più basso nel 2014 (61,07%), il tasso di occupazione totale (Maschi e Femmine) ha iniziato la risalita riportandosi ai livelli pre crisi con il 65,26%.

Molto positivo il 54,16% raggiunto, nel 2017, dal **tasso di occupazione femminile**; positivo non tanto per il valore in sé (che resta uno dei più bassi dell'Italia del Nord) quanto perché è il valore più alto dal 2004 e perché si accompagna ad una risalita del tasso di attività.

Occupati M e F



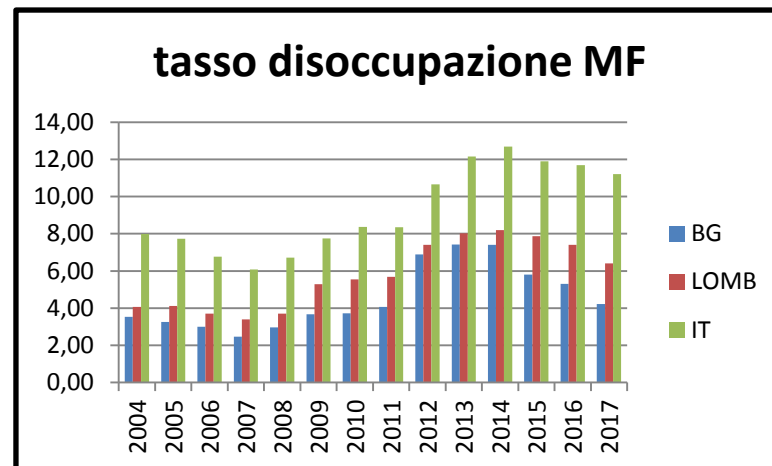
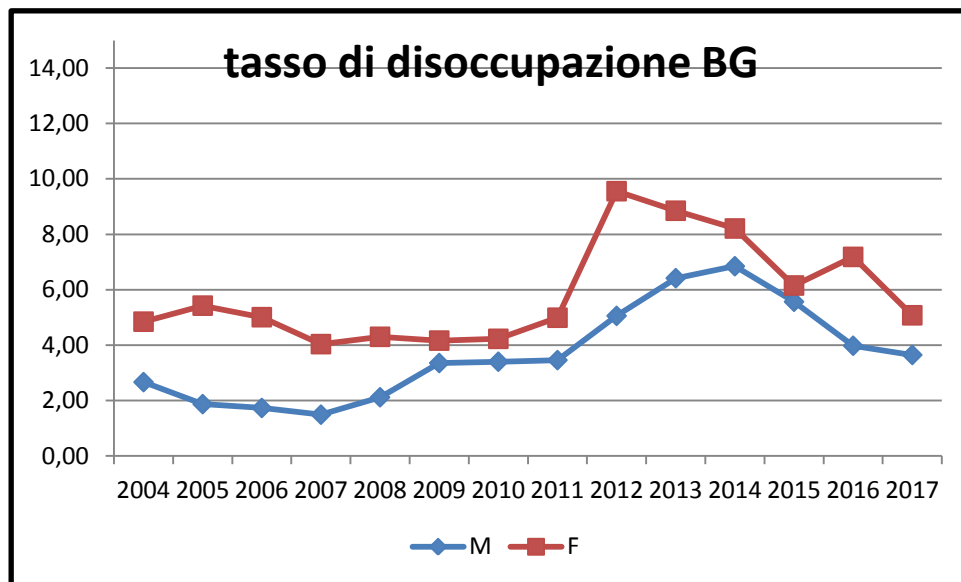
Occupati MF



OCCUPATI BG	2004	2005	2006	2007	2008	2009	2010	2011	2012	2013	2014	2015	2016	2017
M	267.952	281.018	286.262	285.500	286.160	282.704	278.384	277.787	272.009	270.388	263.312	265.634	279.647	284.419
F	174.312	173.101	174.623	174.942	178.828	177.992	182.125	181.970	177.811	185.152	184.219	191.725	190.486	193.465
MF	442.264	454.119	460.885	460.442	464.988	460.696	460.509	459.757	449.820	455.540	447.531	457.359	470.133	477.884
diff. Su anno precedente		2,7%	1,5%	-0,1%	1,0%	-0,9%	0,0%	-0,2%	-2,2%	1,3%	-1,8%	2,2%	2,8%	1,6%

Passando dai tassi percentuali ai numeri (valori assoluti), negli ultimi cinque anni (dal 2012 al 2017) gli occupati sono aumentati di 28.064 unità (+6,2%) a fronte di una sostanziale immobilità demografica per la fascia d'età 15-64 anni (+0,1%).

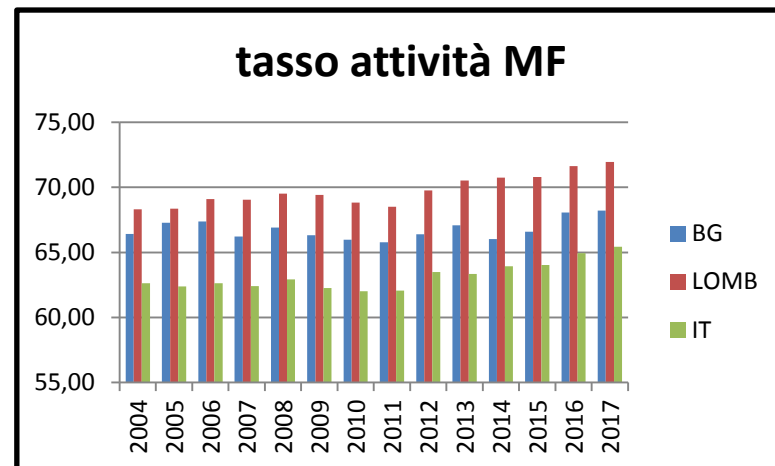
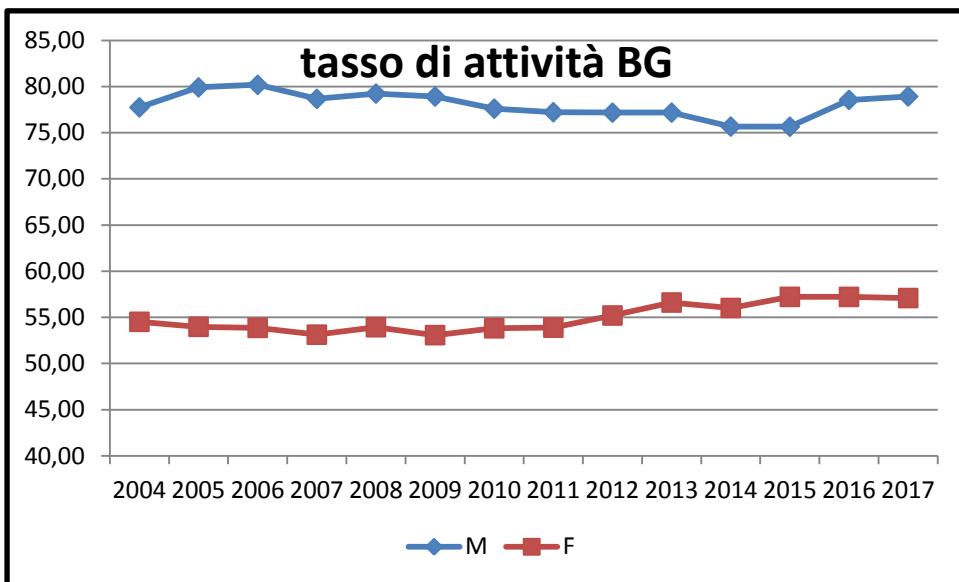
Non è inutile, però, ricordare che in stragrande maggioranza i nuovi avviamenti al lavoro sono caratterizzati da contratti di lavoro non stabili



BERGAMO	2004	2005	2006	2007	2008	2009	2010	2011	2012	2013	2014	2015	2016	2017
tasso di disoccupazione F	4,84	5,42	5,01	4,03	4,30	4,16	4,22	4,99	9,56	8,85	8,21	6,15	7,18	5,07
tasso di disoccupazione M	2,66	1,87	1,73	1,49	2,11	3,35	3,40	3,46	5,05	6,42	6,85	5,56	3,98	3,64
tasso di disoccupazione MF	3,53	3,25	3,00	2,47	2,97	3,67	3,73	4,07	6,89	7,42	7,41	5,81	5,30	4,23
LOMBARDIA	2004	2005	2006	2007	2008	2009	2010	2011	2012	2013	2014	2015	2016	2017
tasso di disoccupazione F	5,66	5,45	4,86	4,52	4,78	6,34	6,50	6,62	8,38	8,68	8,76	8,74	8,62	7,67
tasso di disoccupazione M	2,90	3,15	2,85	2,58	2,90	4,52	4,82	4,98	6,66	7,51	7,74	7,20	6,45	5,42
tasso di disoccupazione MF	4,07	4,12	3,70	3,40	3,70	5,29	5,54	5,68	7,41	8,03	8,19	7,87	7,40	6,41
ITALIA	2004	2005	2006	2007	2008	2009	2010	2011	2012	2013	2014	2015	2016	2017
tasso di disoccupazione F	10,48	10,04	8,77	7,84	8,50	9,22	9,60	9,54	11,83	13,07	13,80	12,69	12,77	12,39
tasso di disoccupazione M	6,31	6,17	5,42	4,88	5,50	6,72	7,50	7,52	9,80	11,48	11,86	11,32	10,89	10,34
tasso di disoccupazione MF	8,00	7,73	6,78	6,08	6,72	7,75	8,36	8,36	10,65	12,15	12,68	11,90	11,69	11,21

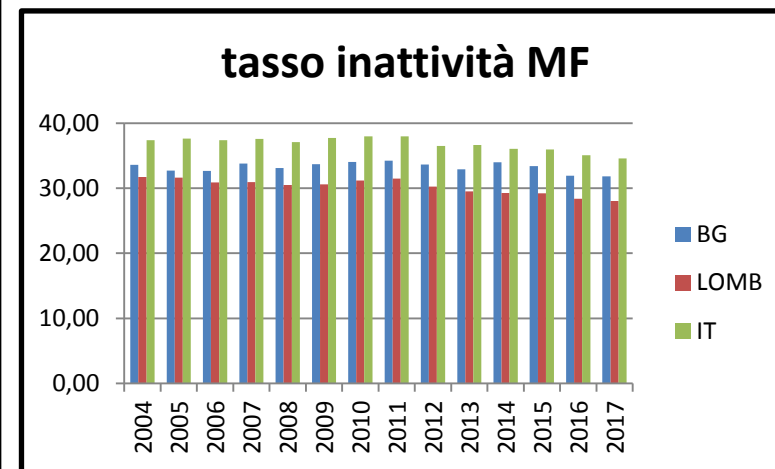
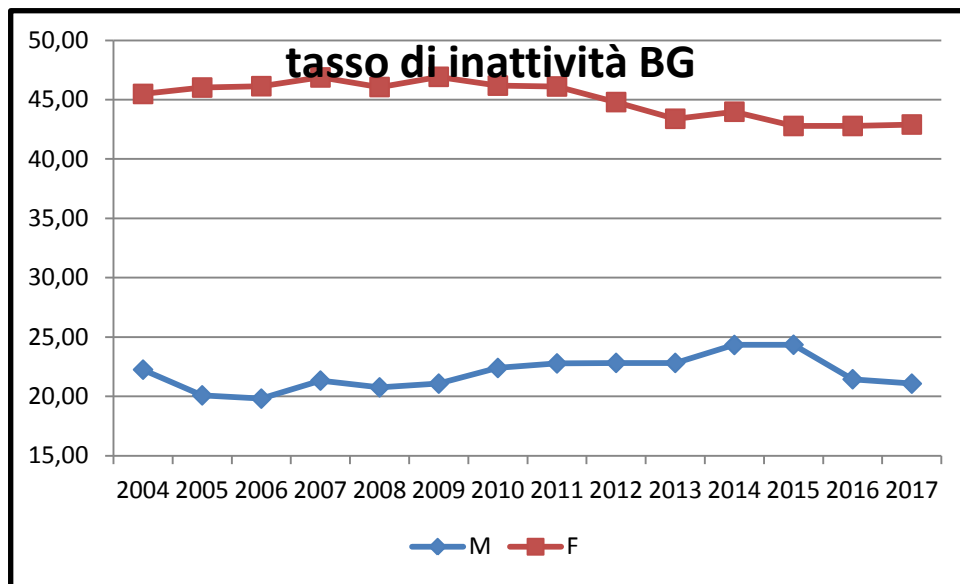
Assai migliori delle medie regionali e nazionali i tassi di disoccupazione bergamaschi: quello maschile si avvicina al 3% che è ritenuto generalmente accettabile e "frizionale"; quello femminile, col 5,07%, torna ai livelli antecedenti la crisi; il tasso totale MF (4,23%) è ben due punti sotto la media lombarda, questo probabilmente a causa dell'elevato tasso di inattività femminile.

L'entusiasmo per il basso tasso di disoccupazione bergamasco (il secondo d'Italia) andrebbe un po' mitigato considerando che il tasso di "inattività", cioè di coloro che pur non lavorando, non si iscrivono come disoccupati al Centri per l'Impiego, è uno dei più alti di tutta l'Italia del Nord. Non registrandosi come disoccupati, gli "inattivi", ovviamente riducono il tasso di disoccupazione.



BERGAMO	2004	2005	2006	2007	2008	2009	2010	2011	2012	2013	2014	2015	2016	2017
tasso di attività F	54,52	53,98	53,86	53,13	53,94	53,07	53,82	53,89	55,20	56,61	56,02	57,22	57,22	57,09
tasso di attività M	77,75	79,92	80,19	78,67	79,24	78,93	77,61	77,22	77,18	77,18	75,67	75,65	78,56	78,93
tasso di attività MF	66,41	67,27	67,37	66,22	66,91	66,32	65,97	65,77	66,38	67,08	66,02	66,60	68,07	68,20
LOMBARDIA	2004	2005	2006	2007	2008	2009	2010	2011	2012	2013	2014	2015	2016	2017
tasso di attività F	58,55	58,40	59,49	59,30	60,05	59,99	59,73	59,23	61,44	62,88	63,12	62,67	63,61	64,25
tasso di attività M	77,94	78,16	78,57	78,67	78,85	78,73	77,84	77,76	78,05	78,09	78,29	78,81	79,54	79,57
tasso di attività MF	68,30	68,36	69,10	69,06	69,51	69,42	68,83	68,51	69,77	70,51	70,75	70,79	71,62	71,96
ITALIA	2004	2005	2006	2007	2008	2009	2010	2011	2012	2013	2014	2015	2016	2017
tasso di attività F	50,82	50,47	50,83	50,64	51,64	51,11	51,07	51,45	53,43	53,58	54,40	54,10	55,19	55,93
tasso di attività M	74,54	74,37	74,53	74,27	74,30	73,54	73,10	72,83	73,72	73,26	73,59	74,08	74,78	75,02
tasso di attività MF	62,63	62,37	62,64	62,40	62,92	62,26	62,01	62,05	63,50	63,35	63,94	64,04	64,94	65,43

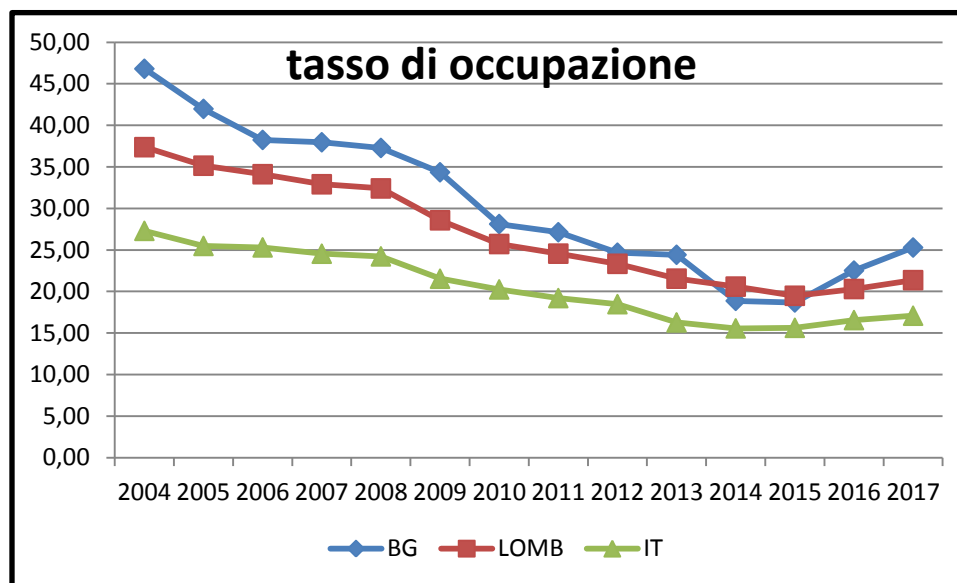
Assai migliori delle medie regionali e nazionali i tassi di disoccupazione bergamaschi: quello maschile si avvicina al 3% che è ritenuto generalmente accettabile; quello femminile, col 5,07%, torna ai livelli antecedenti; il tasso totale MF (4,23%) è ben due punti sotto la media lombarda, questo probabilmente a causa dell'elevato tasso di inattività femminile (cioè delle donne che non sono occupate e non si iscrivono ai Centri per l'Impiego come disoccupate).



BERGAMO	2004	2005	2006	2007	2008	2009	2010	2011	2012	2013	2014	2015	2016	2017
tasso di inattività F	45,48	46,02	46,14	46,87	46,06	46,93	46,18	46,11	44,80	43,39	43,98	42,78	42,78	42,91
tasso di inattività M	22,25	20,08	19,81	21,33	20,76	21,07	22,39	22,78	22,82	22,82	24,33	24,35	21,44	21,07
tasso di inattività MF	33,59	32,73	32,63	33,78	33,09	33,68	34,04	34,23	33,62	32,92	33,98	33,40	31,93	31,80
LOMBARDIA	2004	2005	2006	2007	2008	2009	2010	2011	2012	2013	2014	2015	2016	2017
tasso di inattività F	41,45	41,60	40,51	40,70	39,95	40,01	40,27	40,77	38,56	37,12	36,88	37,33	36,39	35,75
tasso di inattività M	22,06	21,84	21,43	21,33	21,15	21,27	22,16	22,24	21,95	21,91	21,71	21,19	20,46	20,43
tasso di inattività MF	31,70	31,64	30,90	30,94	30,49	30,58	31,17	31,49	30,23	29,49	29,25	29,21	28,38	28,04
ITALIA	2004	2005	2006	2007	2008	2009	2010	2011	2012	2013	2014	2015	2016	2017
tasso di inattività F	49,18	49,53	49,17	49,36	48,36	48,89	48,93	48,55	46,57	46,42	45,60	45,90	44,81	44,07
tasso di inattività M	25,46	25,63	25,47	25,73	25,70	26,46	26,90	27,17	26,28	26,74	26,41	25,92	25,22	24,98
tasso di inattività MF	37,37	37,63	37,36	37,60	37,08	37,74	37,99	37,95	36,50	36,65	36,06	35,96	35,06	34,57

Si mantiene entro variazioni minime l'elevato tasso di inattività bergamasco: un dato che andrebbe meglio approfondito e scomposto nelle sue assai diversificate componenti: gli scoraggiati che rinunciano alla ricerca del lavoro, gli studenti, le casalinghe, i lavoratori precoci ora pensionati con età inferiore ai 64 anni (sempre di meno), le massicce espulsioni dal lavoro (edilizia, tessile, ...).

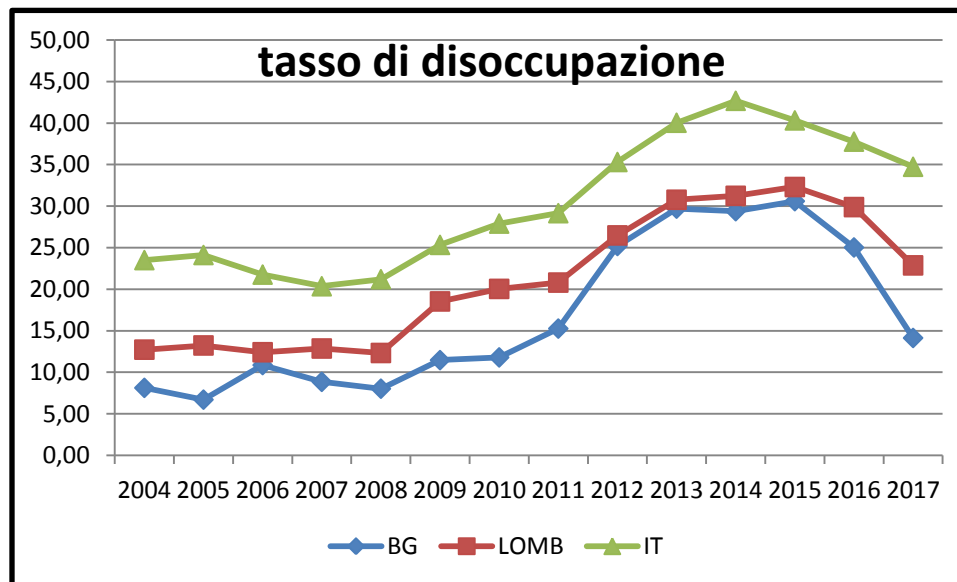
GIOVANI 15-24 ANNI



Tasso di occupazione 15-24 anni	2004	2005	2006	2007	2008	2009	2010	2011	2012	2013	2014	2015	2016	2017
Bergamo	46,81	41,98	38,24	37,96	37,28	34,35	28,12	27,13	24,67	24,42	18,87	18,68	22,52	25,29
Lombardia	37,37	35,14	34,11	32,90	32,40	28,57	25,71	24,55	23,33	21,54	20,58	19,48	20,30	21,36
Italia	27,30	25,48	25,31	24,55	24,23	21,54	20,25	19,21	18,47	16,27	15,56	15,63	16,56	17,08

In netta risalita il tasso di occupazione dei giovani sotto i 25 anni; ma il positivo 25,29% del 2017 è molto distante dal quasi 47% del 2004.

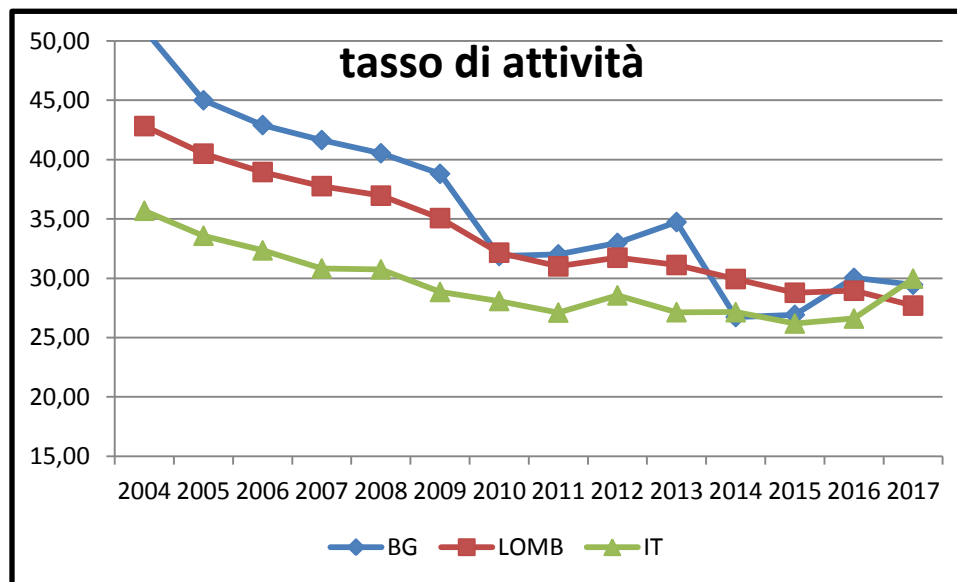
GIOVANI 15-24 ANNI



Tasso disoccupazione 15-24 anni	2004	2005	2006	2007	2008	2009	2010	2011	2012	2013	2014	2015	2016	2017
Bergamo	8,13	6,71	10,87	8,85	8,03	11,47	11,79	15,26	25,20	29,70	29,39	30,60	25,03	14,13
Lombardia	12,73	13,23	12,42	12,86	12,33	18,53	20,04	20,80	26,48	30,77	31,24	32,30	29,89	22,87
Italia	23,51	24,12	21,76	20,36	21,20	25,34	27,90	29,16	35,32	40,04	42,68	40,32	37,77	34,74

Più che dimezzato, in tre anni, il tasso di disoccupazione giovanile. Anche in questo caso, però, il dato è da leggere parallelamente all'elevato tasso di inattività

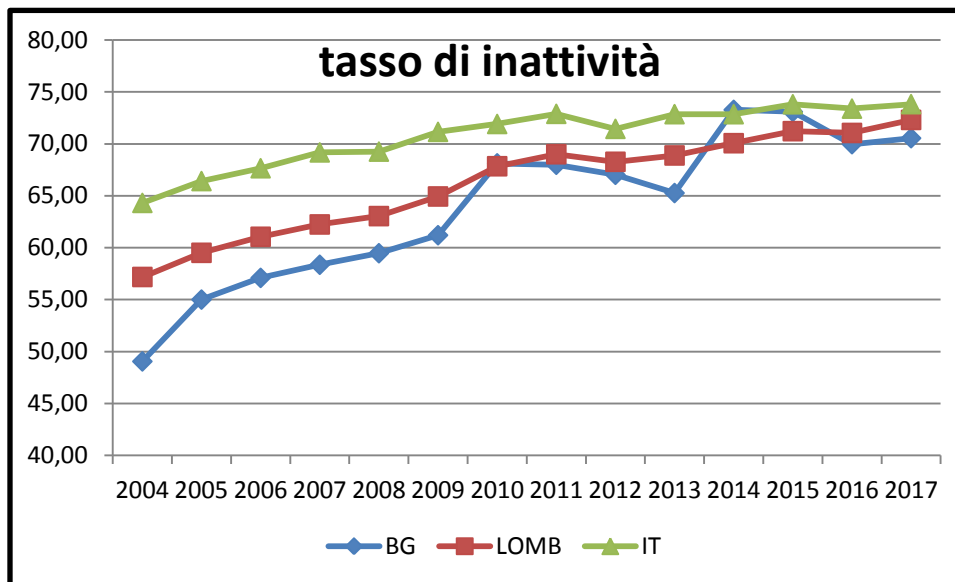
GIOVANI 15-24 ANNI



Tasso di attività 15-24 anni	2004	2005	2006	2007	2008	2009	2010	2011	2012	2013	2014	2015	2016	2017
Bergamo	50,95	45,00	42,91	41,64	40,53	38,80	31,88	32,01	32,98	34,74	26,73	26,91	30,03	29,45
Lombardia	42,82	40,50	38,95	37,76	36,96	35,07	32,16	31,00	31,73	31,12	29,94	28,78	28,95	27,70
Italia	35,69	33,58	32,35	30,82	30,75	28,85	28,08	27,11	28,56	27,14	27,14	26,19	26,61	29,97

Il tasso di attività (occupati più disoccupati iscritti ai Centri per l'Impiego) scende dal 51% al 29% e tende ad uniformarsi alle medie regionali e nazionali. Come già detto, il dato è da leggersi in relazione non solo all'occupazione, ma anche alla scolarità.

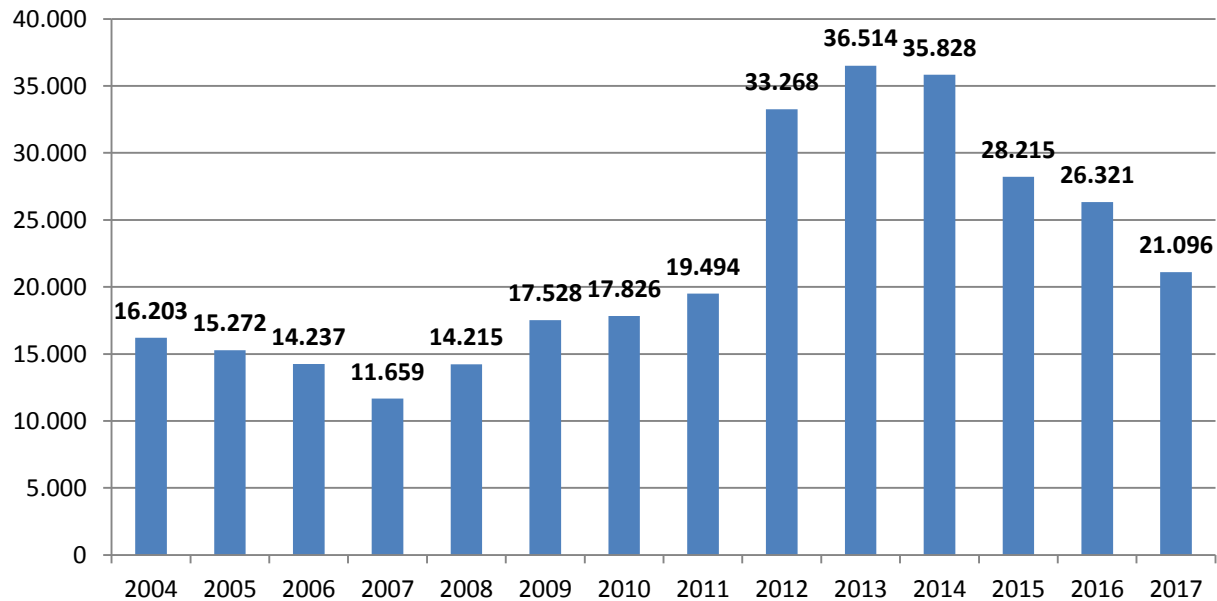
GIOVANI 15-24 ANNI



Tasso di inattività 15-24 anni	2004	2005	2006	2007	2008	2009	2010	2011	2012	2013	2014	2015	2016	2017
Bergamo	49,05	55,00	57,09	58,36	59,47	61,20	68,12	67,99	67,02	65,26	73,27	73,09	69,97	70,55
Lombardia	57,18	59,50	61,05	62,24	63,04	64,93	67,84	69,00	68,27	68,88	70,06	71,22	71,05	72,30
Italia	64,31	66,42	67,65	69,18	69,25	71,15	71,92	72,89	71,44	72,86	72,86	73,81	73,39	73,82

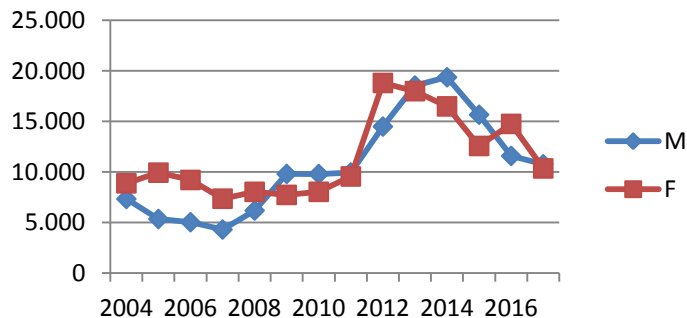
Il tasso di inattività giovanile (15-24) bergamasco si è avvicinato agli standard regionali e nazionali. Qualche peso, nel passaggio dal 50% del 2004 al 70% del 2017, l'ha sicuramente l'aumento della scolarità: ad esempio le iscrizioni al primo anno dell'Università di Bergamo sono raddoppiate negli ultimi 5 anni, nello stesso periodo gli alunni frequentanti le scuole superiori sono aumentati dell'11%.

numero dei disoccupati (MF)



DISOCCUPATI BG	2004	2005	2006	2007	2008	2009	2010	2011	2012	2013	2014	2015	2016	2017
M	7.328	5.347	5.033	4.305	6.183	9.801	9.793	9.943	14.480	18.535	19.354	15.651	11.578	10.754
F	8.875	9.926	9.204	7.354	8.031	7.727	8.033	9.551	18.788	17.978	16.475	12.564	14.743	10.343
MF	16.203	15.272	14.237	11.659	14.215	17.528	17.826	19.494	33.268	36.514	35.828	28.215	26.321	21.096

disoccupati M e F



Nel periodo pre-crisi è stata netta la prevalenza della disoccupazione femminile; dal 2009 al 2011 sono stati prevalentemente i lavoratori maschi a pagare il prezzo di licenziamenti e ristrutturazioni. Da ultimo i dati tendono ad uniformarsi.

Da notare che dei 28.215 disoccupati del 2015, solo 21.525 (76%) ricevevano dall'INPS l'indennità di disoccupazione NASPI; nel 2016 su 26.321 disoccupati, solo 17.704 (67%) ricevevano la NASPI.