

**disoccupati**

**Totale iscritti liste disponibilità  
al 6 novembre 2010**

**56.214**

*A dicembre 2004 erano*

**21.415  
(+162%)**



**Bergamo 24 Novembre 2010.**  
Seminario CGIL: "Riforma degli ammortizzatori sociali".  
Dipartimento Mercato del Lavoro



Provincia di Bergamo  
Fonte: Assessorato  
Formazione Lavoro  
e Attività Produttive

# disoccupati

## La distribuzione sul territorio

| centri per l'impiego | 2010   |        | 2004   |        |   |               |
|----------------------|--------|--------|--------|--------|---|---------------|
| ALBINO               | 4.699  | 8,4%   | 1.461  | 6,8%   | ↑ | <b>1,54%</b>  |
| BERGAMO              | 14.524 | 25,8%  | 6.297  | 29,4%  | ↓ | <b>-3,57%</b> |
| CLUSONE              | 2.294  | 4,1%   | 1.114  | 5,2%   | ↓ | <b>-1,12%</b> |
| GRUMELLO DEL MONTE   | 4.433  | 7,9%   | 1.472  | 6,9%   | ↑ | <b>1,01%</b>  |
| LOVERE               | 1.906  | 3,4%   | 821    | 3,8%   |   | <b>-0,44%</b> |
| PONTE SAN PIETRO     | 7.997  | 14,2%  | 2.999  | 14,0%  |   | <b>0,22%</b>  |
| ROMANO DI LOMBARDIA  | 3.923  | 7,0%   | 1.287  | 6,0%   |   | <b>0,97%</b>  |
| TRESCORE BALNEARIO   | 3.562  | 6,3%   | 1.087  | 5,1%   | ↑ | <b>1,26%</b>  |
| TREVIGLIO            | 9.014  | 16,0%  | 3.412  | 15,9%  |   | <b>0,10%</b>  |
| ZOGNO                | 3.862  | 6,9%   | 1.465  | 6,8%   |   | <b>0,03%</b>  |
|                      | 56.214 | 100,0% | 21.415 | 100,0% |   |               |

Fonte: Assessorato Formazione Lavoro e Attività Produttive Provincia di Bergamo

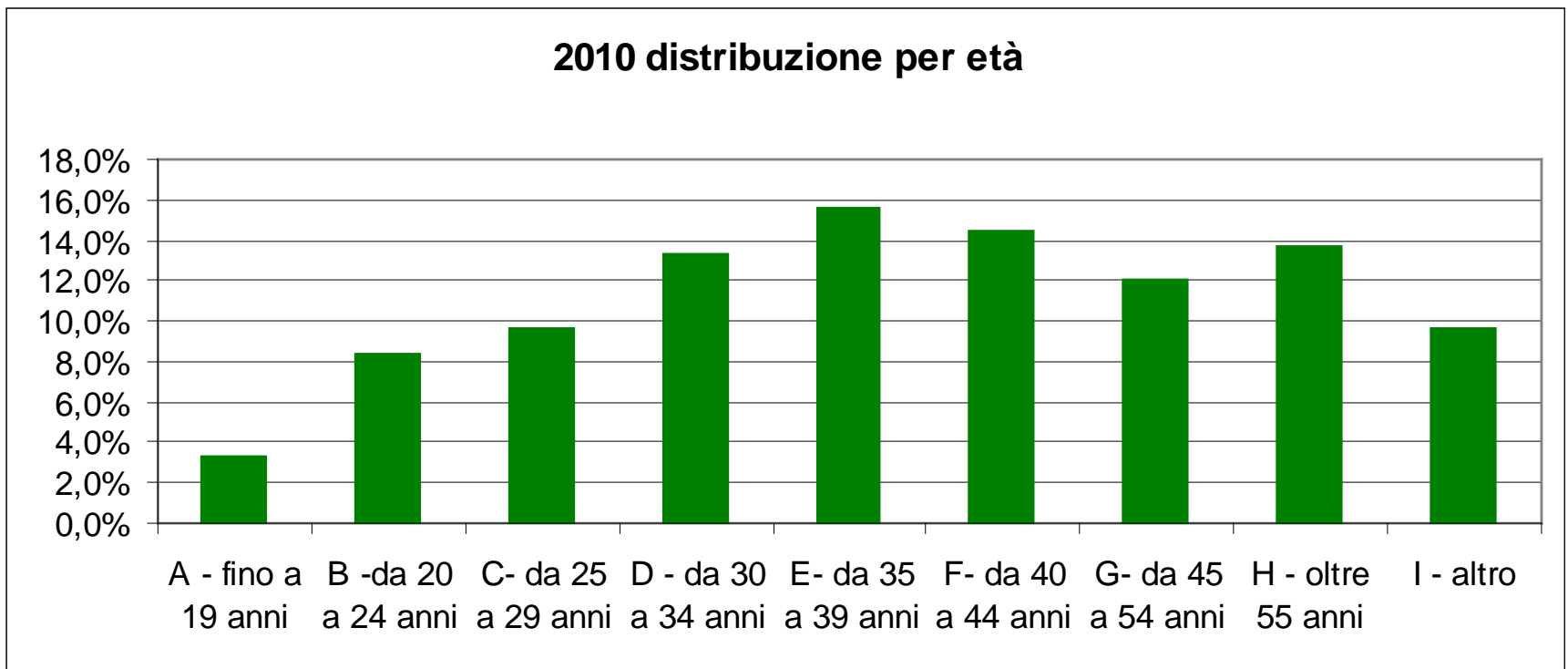
# disoccupati

La distribuzione per sesso

|         | 2010         | 2004         |       |
|---------|--------------|--------------|-------|
| FEMMINE | <b>57,1%</b> | <b>66,7%</b> | 9,6%  |
| MASCHI  | <b>42,9%</b> | <b>33,3%</b> | -9,6% |

Fonte: Assessorato Formazione Lavoro  
e Attività Produttive Provincia di Bergamo

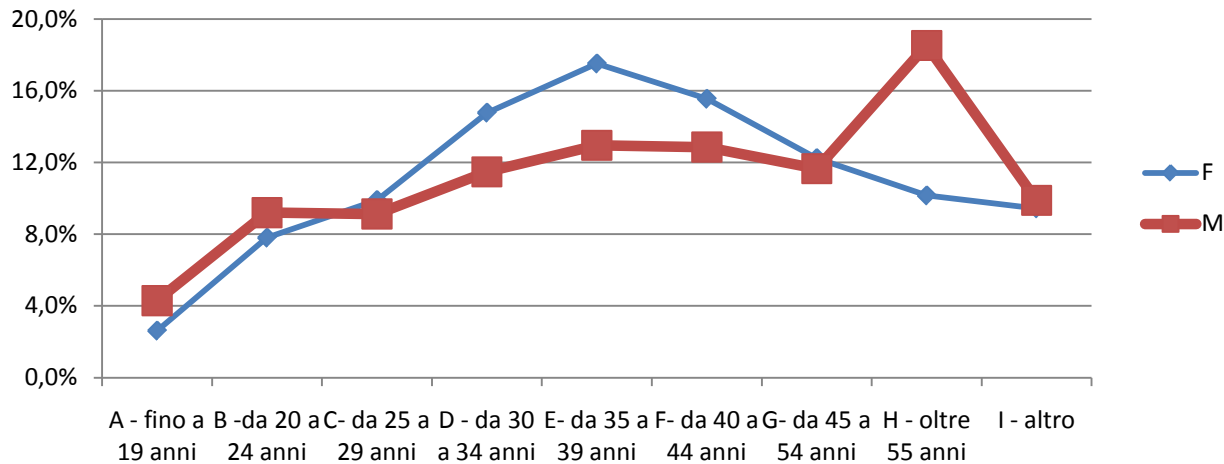
# disoccupati



Fonte: Assessorato Formazione Lavoro e Attività Produttive Provincia di Bergamo

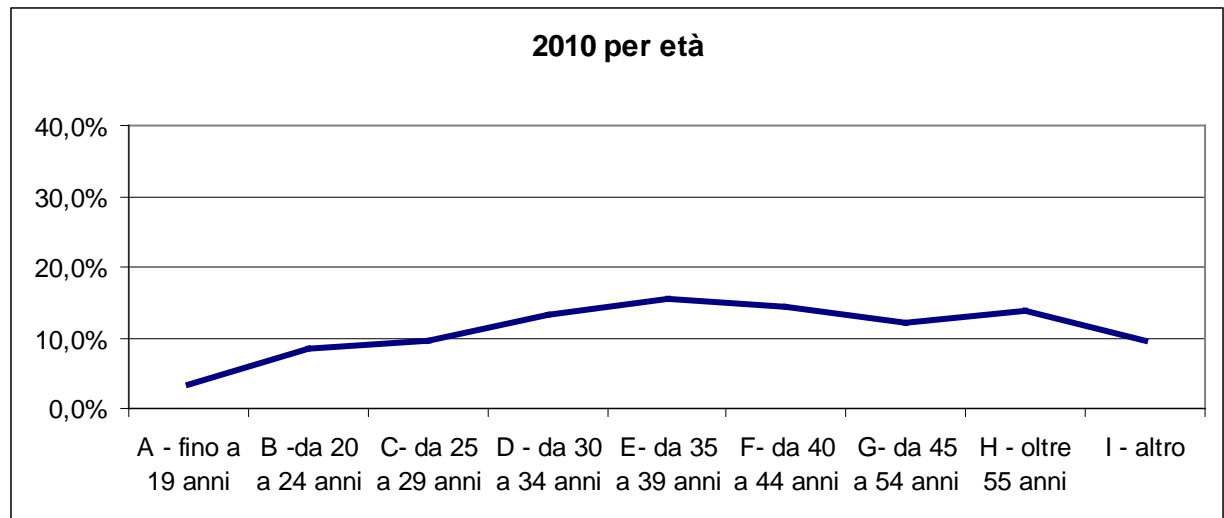
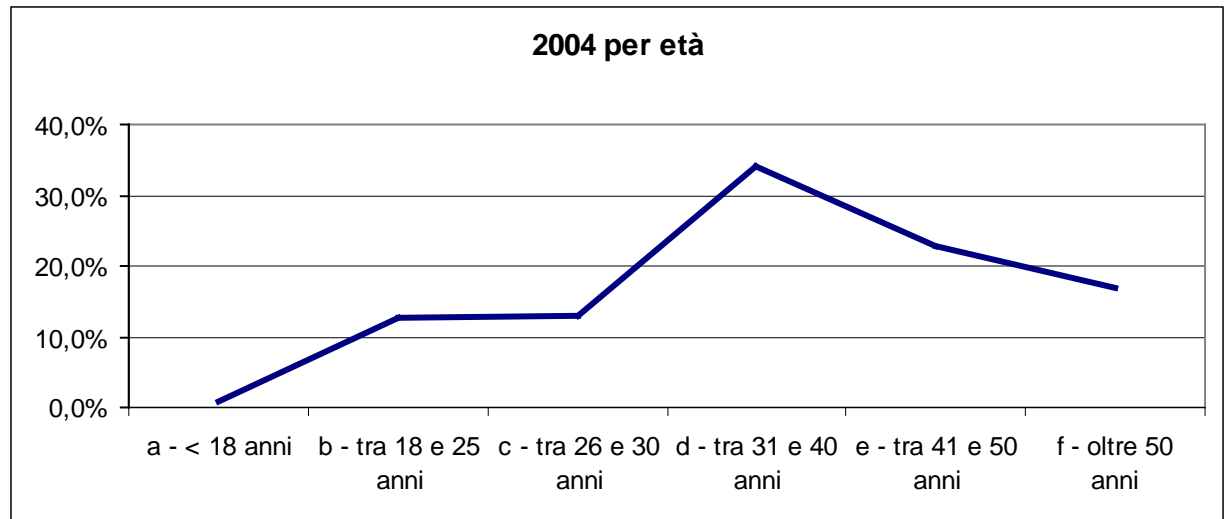
# disoccupati

## 2010 distribuzione per età M-F

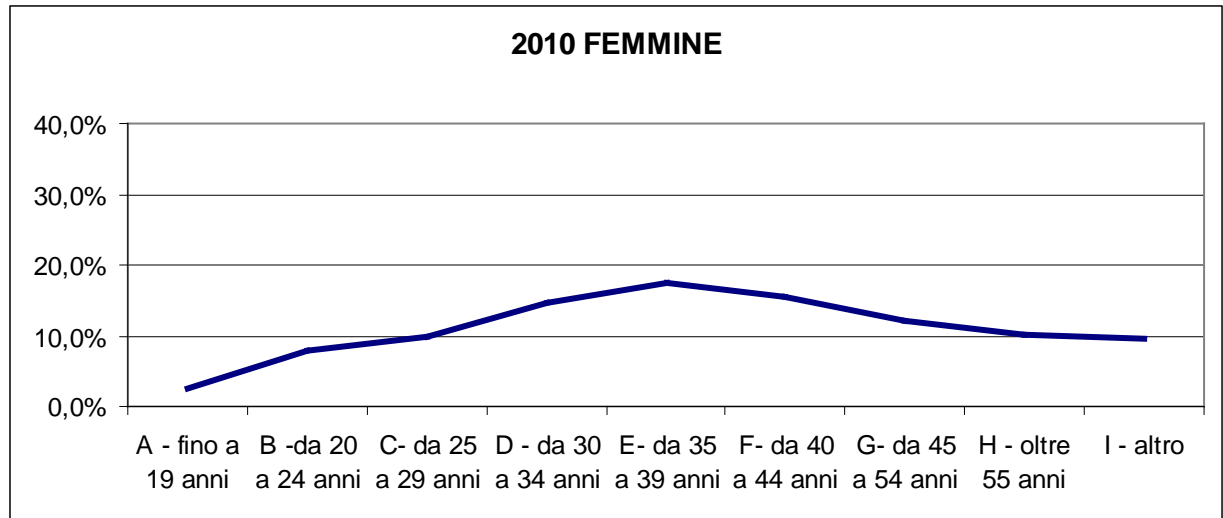
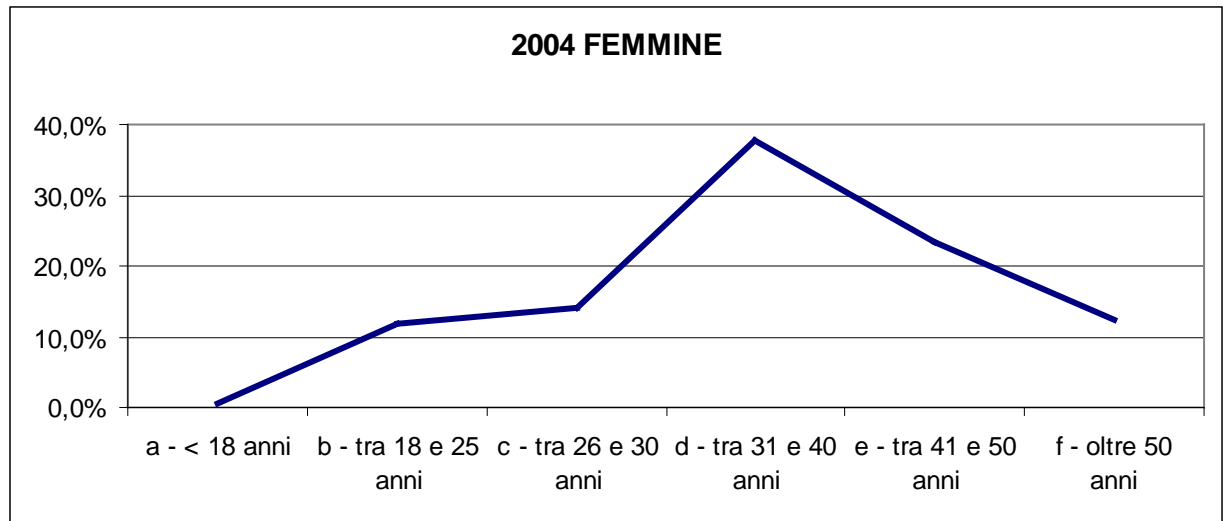


Fonte: Assessorato Formazione Lavoro e Attività Produttive Provincia di Bergamo

# disoccupati



# disoccupati



# disoccupati

|           | 2010          | 2004          |
|-----------|---------------|---------------|
| ITALIANI  | <b>72,35%</b> | <b>78,96%</b> |
| STRANIERI | <b>27,65%</b> | <b>21,04%</b> |

Fonte: Assessorato Formazione Lavoro  
e Attività Produttive Provincia di Bergamo

**mobilità**

Totale iscritti liste mobilità (stock)  
al 6 novembre 2010

**8.319**

Fonte: Assessorato Formazione Lavoro  
e Attività Produttive Provincia di Bergamo

# mobilità

|             |       |        |
|-------------|-------|--------|
| L. 223/1991 | 3.876 | 46,59% |
| L. 236/1993 | 4.443 | 53,41% |

L. 223/1991  
con indennità

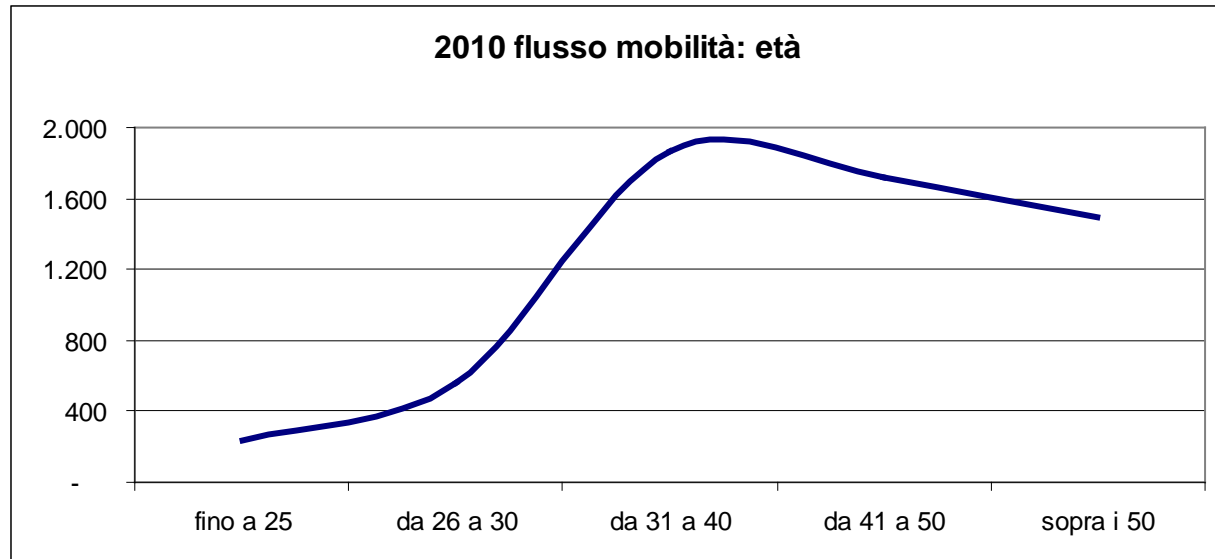


L. 236/1993  
senza indennità



Fonte: Assessorato Formazione Lavoro  
e Attività Produttive Provincia di Bergamo

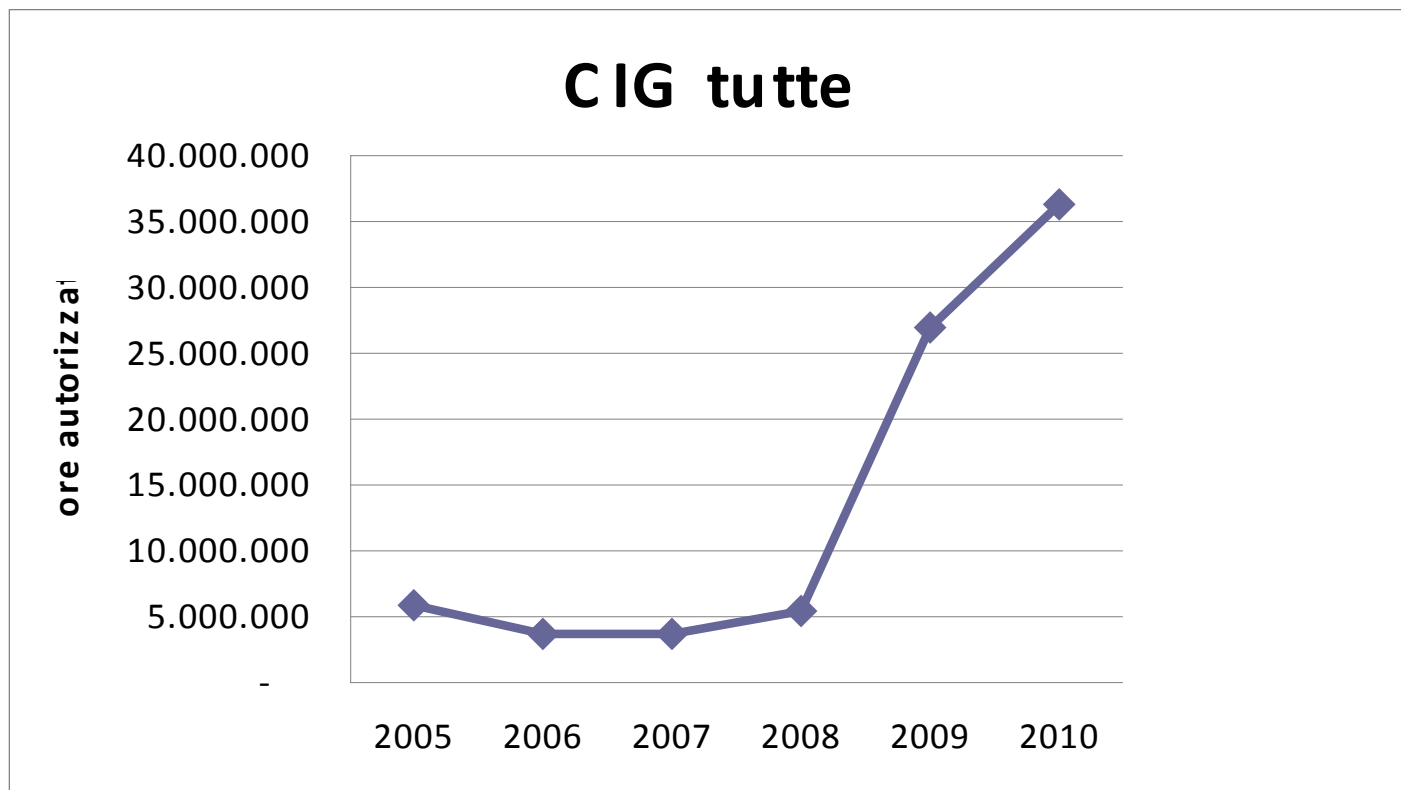
# mobilità



| età        |       |        |
|------------|-------|--------|
| fino a 25  | 231   | 3,9%   |
| da 26 a 30 | 559   | 9,5%   |
| da 31 a 40 | 1.860 | 31,7%  |
| da 41 a 50 | 1.717 | 29,3%  |
| sopra i 50 | 1.499 | 25,6%  |
|            | 5.866 | 100,0% |

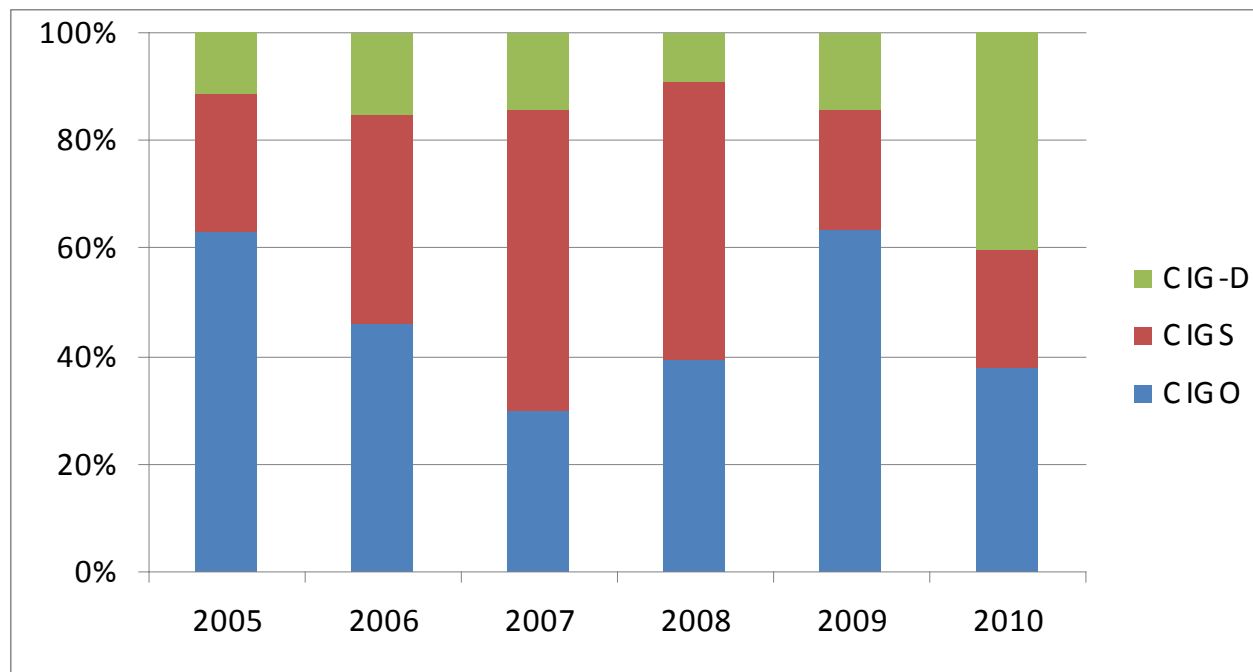
Elaborazione CGIL su dati CRPL

# CIG



Elaborazione CGIL su dati INPS

# CIG



|           |            |        |
|-----------|------------|--------|
| cigo 2010 | 13.854.035 | 38,1%  |
| cigs 2010 | 7.909.216  | 21,7%  |
| cigD 2010 | 14.641.879 | 40,2%  |
|           | 36.405.130 | 100,0% |

Elaborazione CGIL su dati INPS

# **CIG deroga**

| <b>i lavoratori coinvolti</b> |               |              |
|-------------------------------|---------------|--------------|
| Milano                        | 18.068        | 26,0%        |
| Brescia                       | 13.181        | 18,9%        |
| <b>Bergamo</b>                | <b>11.040</b> | <b>15,9%</b> |
| Varese                        | 5.774         | 8,3%         |
| Monza Brianza                 | 4.608         | 6,6%         |
| Como                          | 4.348         | 6,2%         |
| Mantova                       | 3.567         | 5,1%         |
| Lecco                         | 3.076         | 4,4%         |
| Pavia                         | 2.882         | 4,1%         |
| Cremona                       | 2.671         | 3,8%         |
| Sondrio                       | 365           | 0,5%         |
|                               | 69.580        | 100,0%       |

←

Di questi, 4.769  
hanno partecipato ai  
percorsi della Dote  
ammortizzatori sociali

**CIG  
deroga**

In scadenza al 31 dicembre 2010

**424 aziende**  
**3701 lavoratori**

Elaborazione CGIL su dati Regione Lombardia

**CIG  
deroga**

Dall'esperienza di quest'anno,  
criticità e problemi:

**Gli accordi sindacali:  
privilegiati i rapporti con le  
associazioni datoriali, difficile  
incontrare direttamente i lavoratori**

**CIG  
deroga**

Dall'esperienza di quest'anno,  
criticità e problemi:

**Tempi di pagamento:  
troppi rallentamenti dovuti ad errori  
e sciatteria dei consulenti aziendali**

**in calo i ritardi dell'INPS**

**CIG  
deroga**

Dall'esperienza di quest'anno,  
criticità e problemi:

**la gestione dei “tavoli” con gli  
operatori accreditati è stata una  
buona idea ma progressivamente  
l'esperienza si è spenta**

eccessiva proliferazione degli operatori accreditati  
nell'ultimo elenco (9 nov 2010) sono diventati 687 di cui 81 accreditati  
per la provincia di Bergamo  
un anno fa (novembre 2009) erano 566 di cui 71 per Bergamo (+21% in  
regione e +14% in provincia)

**CIG  
deroga**

Dall'esperienza di quest'anno,  
criticità e problemi:

**Politiche attive poco attive:  
solo una parte dei corsi connessi  
alla DOTE si sono rivelati davvero  
utili  
spesso vissuti come un  
adempimento burocratico**

**CIG  
deroga**

Dall'esperienza di quest'anno,  
criticità e problemi:

**Politiche attive poco attive:**

**riservare i corsi ai casi di crisi  
aziendale con sospensioni lunghe  
e/o a zero ore**

**sono senza formazione le CIGS e le  
mobilità**

**CIG  
deroga**

Dall'esperienza di quest'anno,  
criticità e problemi:

**Politiche attive poco attive:  
difficoltà di conciliazione dei tempi  
di famiglia coi tempi dei corsi**

# Tutte le informazioni su [www.cgil.bergamo.it](http://www.cgil.bergamo.it)



## osservatorio mercato del lavoro l'occupazione in provincia di Bergamo

Vai a:

- [Annotazioni in deroga](#)
- [Accordi territoriali e provinciali](#)
- [Mercato del lavoro: regole, norme, bandi](#)

DATI PRESENTATI AL COMITATO DIRETTIVO CGIL DI BERGAMO

### CRESCONO I DISOCCUPATI E LA CASSA INTEGRAZIONE

Dati 2009 e 2010 elaborazioni commenti

[Listi di Bergamo](#) / [Listi regionali](#)  
(4 ottobre 2010)


I DATI PRESENTATI AL CONGRESSO CGIL DI BERGAMO

### CRISI E MERCATO DEL LAVORO A BERGAMO NEL 2009

Dati e commenti: [Su PDF](#) (2 marzo 2010)

ANALISI DEI RAPPORTI DI LAVORO CESSATI NEL 2009

DATI RELATIVI AI RESIDENTI NEL COMUNE DI BERGAMO

### CHI SONO I CESSATI?

[elaborazione Cgil](#) su dati dei Centri per l'impiego. Situazione al 30 settembre 2009  
(28 ottobre 2009)


### OCCUPAZIONE E DISOCCUPAZIONE IN PROVINCIA DI BERGAMO GLI EFFETTI DELLA CRISI

[elaborazione Cgil](#) su dati dei Centri per l'impiego.  
Situazione al 30 settembre 2009  
[Presentazione Power Point](#) (formato zip).  
21 ottobre 2009

### CRISI E FUTURO DELL'INDUSTRIA MANIFATTURIERA

 Convegno Cgil 27 marzo 2009. [Programma](#). [Dati presentati](#) (presentazione power point 1400 kb). (27 marzo 2009)

### UNA LETTURA DELLA CRISI ATTRAVERSO I DATI DELLE LISTE DI MOBILITA'

[Analisi dei dati](#) regionali e provinciali delle liste di mobilità. La crisi si aggrava a gennaio. (11 febbraio 2009)

### DATI SU OCCUPATI E IMPRESE


BERGAMO E PROVINCE LOMBARDE A CONFRONTO

A cura del Dipartimento Mercato del Lavoro CGIL Bergamo (23/01/08)

### COMUNICAZIONI OBBLIGATORIE

Il 28 dicembre 2007 è stato pubblicato in Gazzetta Ufficiale il decreto Interministeriale sui modelli informativi delle comunicazioni obbligatorie dei datori di lavoro riguardanti l'assunzione, la conclusione ed ogni modifica del rapporto di lavoro. Le comunicazioni obbligatorie che entreranno in vigore il prossimo 1 marzo consentiranno, oltre che un'efficace lotta al sommerso con l'obbligo della comunicazione anticipata al girono prima dell'inizio del rapporto, anche di analizzare in modo permanente il flusso e in prospettiva lo stock dell'occupazione italiana con dati disaggregati a livello regionale e provinciale con la sua composizione e le sue evoluzioni. Vi segnaliamo il sito dedicato all'argomento: [www.lavoro.gov.it/co/primopiano/default.htm](http://www.lavoro.gov.it/co/primopiano/default.htm)

### LISTE DI MOBILITÀ

 Statistica progressiva liste leggi 223/01 e 236/03 Bergamo e Lombardia. [File Excel](#)  
(aggiornate alle liste approvate da CRPL il 22 ottobre 2010)

### ORE DI CASSA INTEGRAZIONE

 Statistica progressiva ore CIGO, CIGS e CIG  
Deroga autorizzate in provincia di Bergamo.  
(elaborazione CGIL su dati INPS)  
[File Excel](#) dati aggiornati a ottobre 2010  
(5 novembre 2010)

### SITUAZIONE ECONOMICA E PROSPETTIVE OCCUPAZIONALI IN VALLE SERIANA.

[Dati presentati](#) ai genitori della scuola della valle per l'orientamento scolastico (2 dicembre 2008)

### LA SITUAZIONE ECONOMICO PRODUTTIVA DELLA VALLE SERIANA.

[Dati presentati](#) all'assemblea FIOM di ALBINO il 24 giugno 2008

### LA RIPRESA NON PASSA PER LA VALLE BREWBANA.

[Dati presentati](#) all'assemblea di San Pellegrino del 23 febbraio 2007.

### LA VALLE SERIANA NON È PIÙ IL MOTORE DELLA BERGAMASCA.

[Dati presentati](#) all'assemblea del 28 Novembre 2008.

### LA SITUAZIONE OCCUPAZIONALE NELL'ISOLA BERGAMASCA.

[Dati presentati](#) all'assemblea del 28 settembre 2008.

### OCCUPAZIONE E SCOLARITÀ IN VALLE SERIANA. [Dati presentati](#) al forum dell'ITC Romero di Albino (18 gennaio 2007)

### NASCE IL COMITATO BILATERALE PER LA COOPERAZIONE BERGAMASCA

osservatorio e mercato del lavoro nel settore cooperativo: lotta al lavoro nero e al mancato rispetto dei contratti; formazione; sicurezza; osservatorio sui bandi e appalti. Questi gli obiettivi del Comitato Bilaterale

[Nota di commento a Documenti](#)  
(28 novembre 2006)